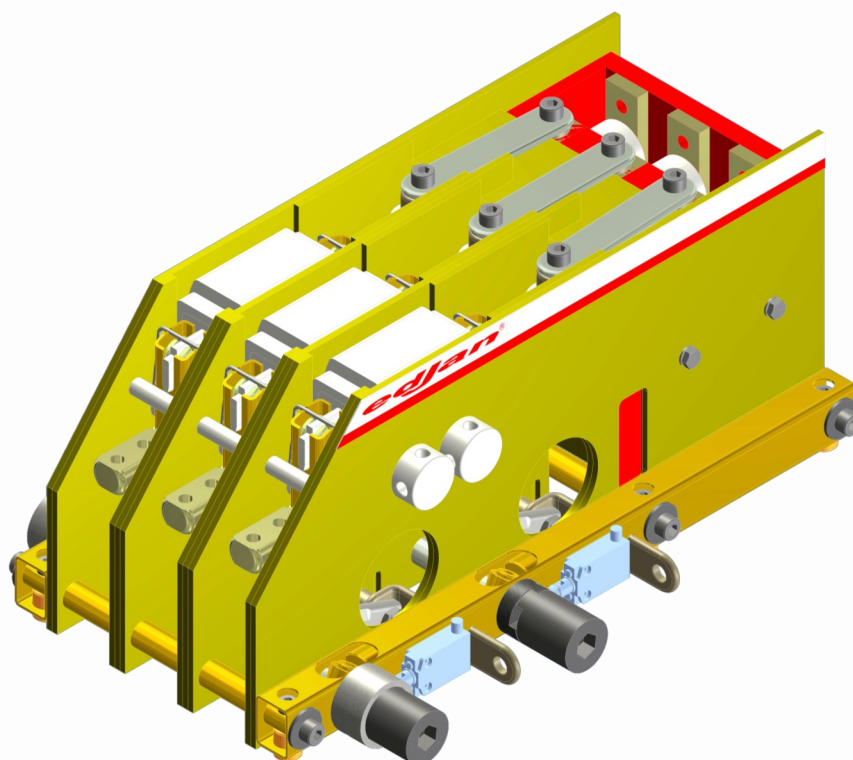
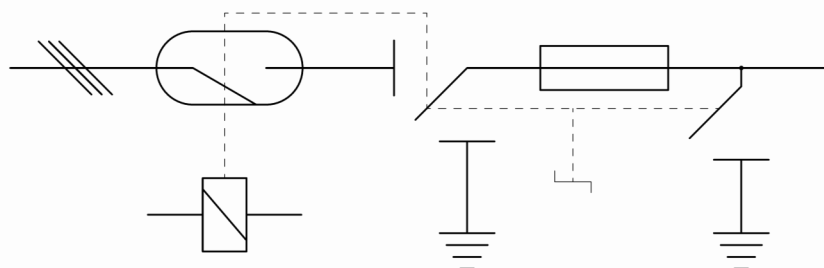


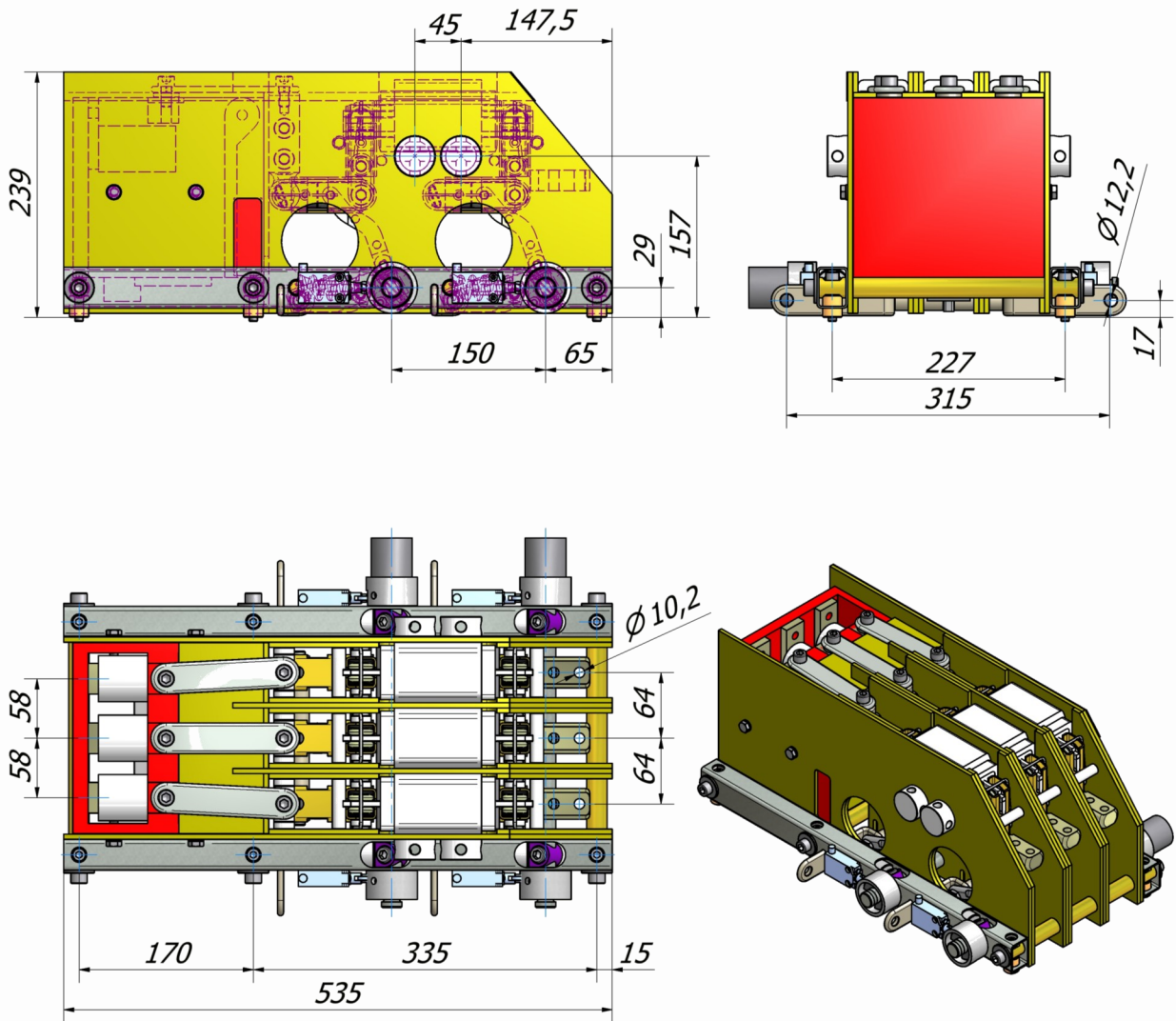
Kompaktowy Zespół Zasilania EDJAN 430_1000

- ✓ **Stycznik** Vacuum contactor
- ✓ **Bezpieczniki** Fuses
- ✓ **Odłącznik** Disconnecter
- ✓ **2 Uziemniki szybkie** 2 Fast earthing switches



1,2 kV / 400A / 20 kA





J.I.W. EDJAN Al. J. Piłsudskiego 143, 92-236 Łódź,

tel.: +48 42 676 27 36, fax.: +48 42 676 27 68, e-mail: edjan@edjan.pl, www.edjan.pl

Kompaktowy Zespół Zasilania EDJAN 430_1000



- ✓ **Stycznik**
- ✓ **Bezpieczniki**
- ✓ **Odtłącznik**
- ✓ **2 Uziemniki szybkie**

Kompaktowy Zespół Zasilania EDJAN 430_1000 przeznaczony jest do zasilania urządzeń górniczych, w szczególności dolnej strony stacji transformatorowych.

Zastosowane bezpieczniki topikowe mocy zabezpieczają obwód zasilania przed skutkami zwarć. Wysokie bezpieczeństwo przy wymianie wkładek bezpiecznikowych jest zapewnione przez odtłącznik z dwoma uziemnikami szybkimi.

Sprawną i wygodną wymianę bezpieczników umożliwia innowacyjny mechanizm wyrzutnikowy. Stan pracy aparatów sygnalizowany jest przez łączniki krańcowe.

Compact Power Supply Unit EDJAN 430_1000



- ✓ **Vacuum contactor**
- ✓ **Fuses**
- ✓ **Disconnecter**
- ✓ **2 Fast earthing switches**

Compact Power Supply Unit EDJAN 430_1000 is designed especially for coal mining equipment, mainly for LV side of transformer stations.

Fuses provide short-circuit protection. High safety level during fuses replacement is provided by the use of disconnecter with two fast earthing switches.

Quick and easy replacement of fuses is possible thanks to innovative ejecting mechanism. State of disconnecter and earthing switches is indicated by auxiliary contacts.

J.I.W. EDJAN Al. J. Piłsudskiego 143, 92-236 Łódź,

tel.: +48 42 676 27 36, fax.: +48 42 676 27 68, e-mail: edjan@edjan.pl, www.edjan.pl

Dane znamionowe Nominal data	430_1000	431_1000
Napięcie znamionowe Rated Voltage	1,2 kV *	3,6 kV *
Częstotliwość znamionowa – liczba faz Rated frequency – n° of phases	50 Hz - 3 *	50 Hz - 3 *
Napięcie wytrzymywane o częstotliwości sieciowej Power frequency withstand voltage		
Napięcie probiercze udarowe piorunowe 1,2/50µs Lightning impulse withstand voltage		
Prąd znamionowy ciągły Rated continuous current	400 A *	400 A *
Prąd znamionowy krótkotrwały wytrzymywany Rated short-time withstand current	20 kA - (1s) *	20 kA - (1s) *
Prąd znamionowy szczytowy wytrzymywany Rated peak withstand current		
Prąd znamionowy załączalny uziemników Rated current of earthing switches		
Trwałość mechaniczna Mechanical durability		
Odporność na wilgotne gorąco Durability for hot humidity		
Klasa Class		

* Wartości zakładane - aparat w trakcie testów /
Estimated values - apparatus under testing