

Rozłączniki z odłącznikami i uziemnikami szybkimi

edjan[®]

SERIA 560



EDJAN 560_0100

Rozłącznik
+ styki pomocnicze NN



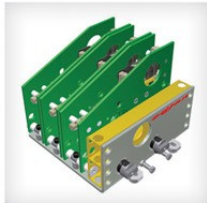
EDJAN 560_0010

Rozłącznik z odłącznikiem i uziemnikiem szybkim
+ styki pomiarowe SN
+ styki pomocnicze NN



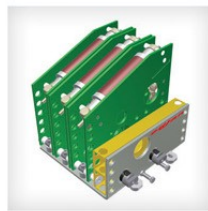
EDJAN 560_0020

Rozłącznik z odłącznikiem i uziemnikiem szybkim
+ bezpieczniki
+ styki pomiarowe SN
+ styki pomocnicze NN



EDJAN 560_6000

Rozłącznik z odłącznikiem i uziemnikiem szybkim
+ styki pomocnicze NN



EDJAN 560_7000

Rozłącznik z odłącznikiem i uziemnikiem szybkim
+ bezpieczniki
+ styki pomocnicze NN



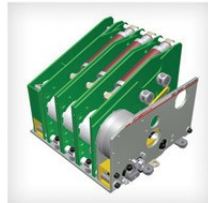
EDJAN 560_S100

Rozłącznik z odłącznikiem i uziemnikiem szybkim
+ styki pomocnicze NN
Sterowany zdalnie



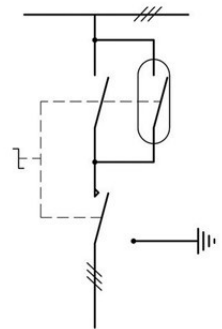
EDJAN 560_S010

Rozłącznik z odłącznikiem i uziemnikiem szybkim
+ styki pomiarowe SN
+ styki pomocnicze NN
Sterowany zdalnie



EDJAN 560_S020

Rozłącznik z odłącznikiem i uziemnikiem szybkim
+ bezpieczniki
+ styki pomiarowe SN
+ styki pomocnicze NN
Sterowany zdalnie



Dane znamionowe:	EDJAN 561	EDJAN 562
Napięcie znamionowe	3,6 kV	7,2 kV
Częstotliwość znamionowa	50 Hz-3	50 Hz-3
Napięcie wytrzymałowe o częstotliwości sieciowej	10 kV / 12 kV	20 kV / 23 kV
Napięcie udarowe piorunowe wytrzymałowe 1,2/50 μs	40 kV / 46 kV	60 / 70 kV
Prąd znamionowy ciągły	630 A	1000 A
Prąd znamionowy krótkotrwały wytrzymałowy	20 kA (1 s)	25 kA - (1 s)
Prąd znamionowy szczytowy wytrzymałowy	50 kA	63 kA
Zdolność wyłączenia awaryjnego silników	1,2 kA	1,8 kA
Prąd znamionowy załączalny uziemia	50 kA	50 kA
Trwałość mechaniczna	1000 CO	1000 CO
Zdolność łączenia nieobciążonego transformatora	-	do 1400 kVA
Podziałka międzybiegunowa	80 mm	125 mm
Odporność na wilgotne gorąco	40°C; 93 %; 240 h	40°C; 93 %; 240 h

J.I.W. EDJAN Al. J. Piłsudskiego 143, 92-236 Łódź,

tel.: +48 42 676 27 36, fax.: +48 42 676 27 68, e-mail: edjan@edjan.pl, www.edjan.pl



Rozłączniki

SERIA 560

edJan[®]

Rozłączniki z odłącznikami i uziemnikami szybkimi EDJAN SERIA 560 dostępne są w wykonaniu:

- 1) Standardowym,
- 2) Trójpozycyjnym (trójpołożeniowym).

Przeznaczone są do montażu w górniczych urządzeniach elektroenergetycznych średniego napięcia (3,6 – 7,2 kV). Odłączniki EDJAN mają stosowne atesty stwierdzające zgodność z normami, zaś zastosowane w nich innowacyjne rozwiązania chronione są wieloma patentami.

Konstrukcja rozłącznika zespolonego z odłącznikiem i uziemnikiem szybkim ma następujące zalety:

- zwiększenie bezpieczeństwa pracy poprzez wyeliminowanie ryzyka nieprawidłowego wykonania łączenia – zastosowany system blokad wewnętrznych uniemożliwia załączenie uziemnika na zwarcie, jeżeli rozłącznik jest w stanie przewodzenia;
- zespolenie trzech aparatów w jednym bloku daje zwartą konstrukcję odporną na wstrząsy i wibracje;
- zastosowanie w rozłączniku własnego opatentowanego rozwiązania styków rozłącznika pozwoliło na uzyskanie wysokiej wartości mocy łączeniowej;
- specjalna, opatentowana konstrukcja płyt wsporczych umożliwia ruch styków ruchomych do wnętrza aparatu, co z kolei przekłada się na znaczne zmniejszenie wymiarów gabarytowych w porównaniu ze znanymi konstrukcjami;
- zespolony aparat sterowany jest jedną dźwignią.

Rozłącznik z odłącznikiem i uziemnikiem szybkim posiada również wszystkie cechy konstrukcji charakterystyczne dla odłączników z uziemnikami EDJAN SERIA 530. Specjalne wykonania aparatów mogą być wyposażone w integralnie związany napęd elektryczny.



Load break switches

560 SERIES

Load break switches combined with disconnectors and fast earthing switches EDJAN 560 SERIES are available in two versions:

- 1) Standard;
- 2) Three-position.

They are designed for electro-energetical mining applications or MV indoor switchgears (3,6 – 24 kV). All apparatuses have appropriate certificates to prove the conformity to relevant standards and their innovativeness is protected by many patents.

Load break switches combined with disconnectors and fast earthing switches EDJAN have following advantages:

- increase of occupational safety by elimination of the risk of improper connecting performance - applied internal locking system prevents the short circuit activation of the earthing switch if the load break switch is in conduction state;
- combination of three devices in one compact unit gives the construction resistant to shocks and vibrations;
- application of patented load break switch contacts solutions allowed to achieve ability to switch high power;
- special, patented design of the support plates enables the movement of contacts inside the apparatus, what results in significant reduction of overall dimensions in comparison with known constructions;
- the whole combined apparatus is operated by a single lever.

Load break switches combined with disconnectors and fast earthing switches comprise all features of apparatuses that they consist of. Special versions of apparatuses can be equipped with integral electrical drive.

J.I.W. EDJAN Al. J. Piłsudskiego 143, 92-236 Łódź,

tel.: +48 42 676 27 36, **fax.:** +48 42 676 27 68, **e-mail:** edjan@edjan.pl, **www.edjan.pl**